

Tento pracovní list vypracujte každý sám!!!

Vytiskněte, vypracujte a odevzdejte k ukončení klasifikace ze zeměpisu za 1. pololetí šk. roku 2012/2013

Název a adresa školy: **Soukromá střední odborná škola s.r.o.**

Jméno a příjmení:

Třída: Datum:

Práce bez atlasu

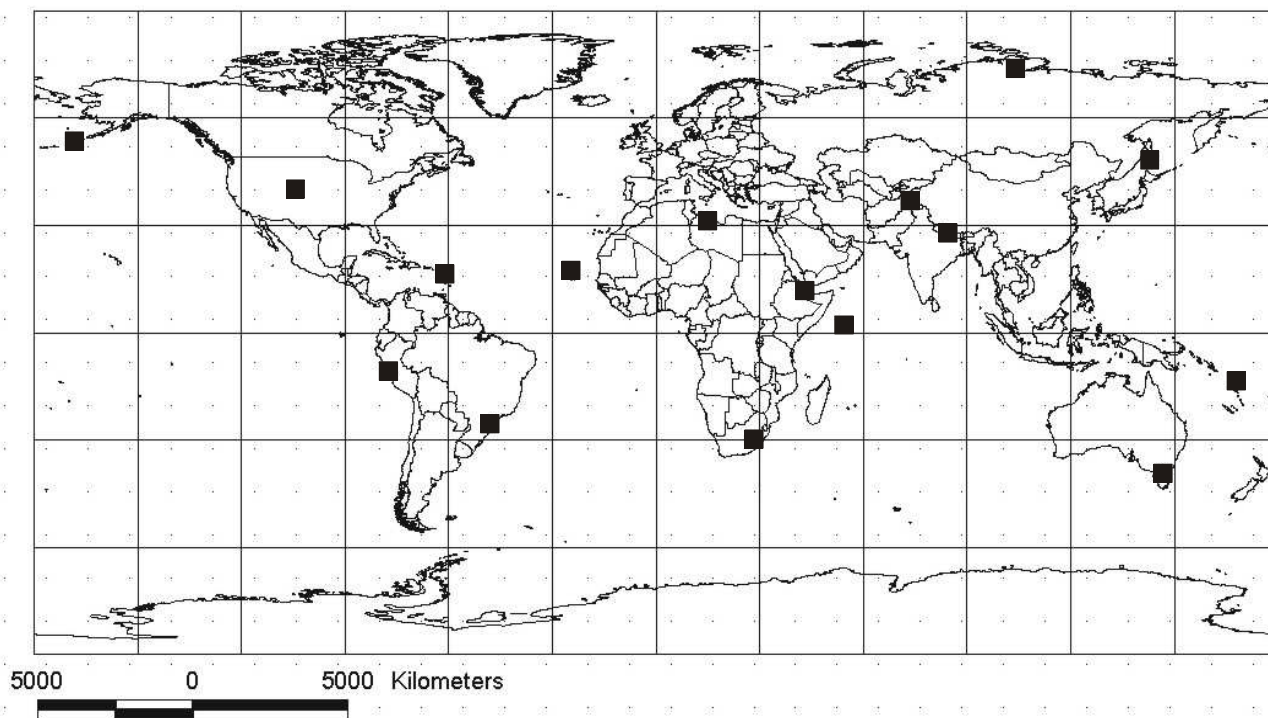
Pomůcky: psací potřeby, kalkulačka

Čas: 45 minut

Pozn.: Před realizací je třeba vypustit informace o zdrojích obrázků v otázce č. 4 (byly by nápovědou).

K vyznačeným místům v obrysové mapě (černý čtvereček) přiřaďte písmena jednotlivých lokalit. (Některé čtverečky zůstanou nepřirazené.)

- a) Dračí hory, b) Bassův průliv, c) Panenské ostrovy, d) Tajmyr, e) Huascarán, f) Káthmándú, g) Tripolis, h) Báb al-Mandab, i) Sachalin, j) Aleuty



Zdroj: vlastní zpracování

10 b.

1) K následujícím tvrzením napiš ANO či NE podle toho, zda jsou pravdivá či nepravdivá.

Pro Guyanskou vysočinu jsou typické tzv. stolové hory.	
Suezský průplav je hojně využíván ropnými tankery.	
Koala znamená v řeči domorodců „zvíře, které nepije“.	
Významná přehrada Tři soutěsky je na řece Huang He.	
Perzián je koberec původem z Íránu.	

5 b.

2) Vytvoř trojice, které spolu z hlediska geografické polohy souvisejí.

Austrálie	Jamal	souostroví
Asie	Lakadivy	poušť
Atlantský oceán	Tanami	mys
Amerika	Benguelský	proud
Indický oceán	Branco	poloostrov

Austrálie		
Asie		
Atlantský oceán		
Amerika		
Indický oceán		

5 b.

3) Na základě charakteristiky a obrázku pozněj stát, o který se jedná.

- a) Jedná se o jednu z největších zemí světa. Pro severní část jsou typické savany, jih bývá v zimě mrazivý. Ze země se vyváží především hovězí maso, světoznámé je i víno. Obyvatelé jsou převážně potomci Evropanů, jejich oblíbeným sportem je fotbal. Vznikl zde tanec tango.



Napiš jméno nebo přezdívku významné osobnosti státu (ve 40. a 50. letech 20. století) na obrázku (E. P. nebo E.).

.....

Zdroj: Wikimedia Commons. Eva Perón [on-line]. 6. července 2008 [cit. 30. 4. 2009]. Dostupný z WWW: <http://commons.wikimedia.org/wiki/File:Eva_Perón.jpg>.



- b) Jedná se o turisticky atraktivní stát – především díky teplému podnebí a velkému množství kulturních památek z velmi bohaté minulosti (např. Troja). Převažujícím náboženstvím je islám, jeho vyznávání je však umírněné. Na JZ pobřeží převažuje tvrdolistý les, vnitrozemí vyplňuje

step využívaná např. pro zemědělské účely. Muž na obrázku byl prvním prezidentem republiky. Napiš jméno nebo přezdívkou nejvýznamnější osobnosti (ve 20. a 30. letech 20. století) státu na obrázku (M. K. nebo A.).

.....
Zdroj: Wikimedia Commons. Mustafa Kemal [on-line]. 21. září 2008 [cit. 30. 04. 2009]. Dostupný z WWW: < http://commons.wikimedia.org/wiki/File:General_Mustafa_Kemal.jpg>.

6 b.

4) Vyber pojem, který logicky nepatří do následující řady. Zdůvodni.

a) Mauna Loa – Ključevskaja – Chimborazo – Mt. Cook

.....

b) Hispaniola – Newfoundland – Lhotse – Mindanao

.....

c) Mt. Everest – Dhaulágiri – Qomolangma – Sagarmatha

.....

d) Zambie – Mali – Čad – Súdán

.....

4 b.

5) Seřaď následující státy podle vyspělosti (jako ukazatel použij životní úroveň obyvatelstva). Od nejvyspělejšího k nejméně vyspělému.

Laos, Korejská republika, Bolívie, Egypt

.....

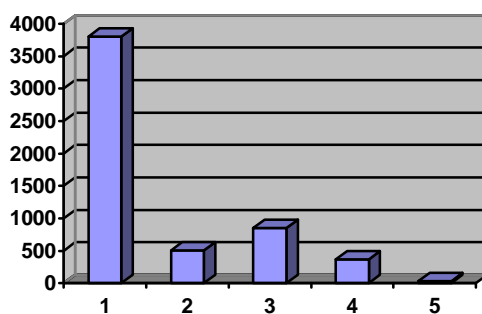
2 b.

6) Ke každé přírodní krajině vyber ze seznamu dvě lokality, které leží v oblasti, pro kterou je daná přírodní krajina typická.

Abú Zabi, Ojmjakon, Anchorage, Kuala Lumpur, Chartúm, Manaus

Poušť		
Tropický deštný les		
Tajga		

7) Graf znázorňuje přibližný počet obyvatel (v milionech) ve světadílech, ve kterých leží lokality vyskytující se v předchozích sedmi otázkách. K jednotlivým číslům v grafu přiřaď názvy světadílů.



Zdroj: vlastní zpracování

1	
2	
3	
4	
5	

MAXIMÁLNĚ DOSAŽENO 40 b.